

Projekt

z dnia 5 września 2016 r.

Zatwierdzony przez

**UCHWAŁA NR
RADY GMINY PILCHOWICE**

z dnia 5 września 2016 r.

w sprawie nadania nazwy drodze wewnętrznej w Solectwie Nieborowice

Na podstawie art. 18 ust. 2 pkt 13, art. 40 ust. 1, art. 41 ust. 1 i art. 42 ustawy z dnia 8 marca 1990r. o samorządzie gminnym / tekst jednolity Dz.U. z 2016r., poz. 446/ oraz art. 8 ust. 1a ustawy z dnia 21 marca 1985r. o drogach publicznych /tekst jednolity Dz. U. z 2015r., poz. 460 ze zm./

RADA GMINY PILCHOWICE**u c h w a ł a:**

§ 1. 1. Nadać nazwę: „**ul. Krzemowa**” drodze wewnętrznej położonej w Nieborowicach zlokalizowanej na działkach nr 931/38, 1016/38, 1167/38, 1168/38, stanowiących własność prywatną.

2. Usytuowanie oraz przebieg drogi ilustruje szkic sytuacyjny stanowiący załącznik do uchwały.

§ 2. Wykonanie uchwały powierza się Wójtowi Gminy.

§ 3. Uchwała wchodzi w życie po upływie 14 dni od dnia ogłoszenia w Dzienniku Urzędowym Województwa Śląskiego.

WÓJT
Maciej Gogola



PODINSPEKTOR
Sylwia Kabaczyńska



KIEROWNIK
Referatu Planowania Przestrzennego
Gospodarki Nieruchomościami i Ochrony Środowiska
Maria Wymysło



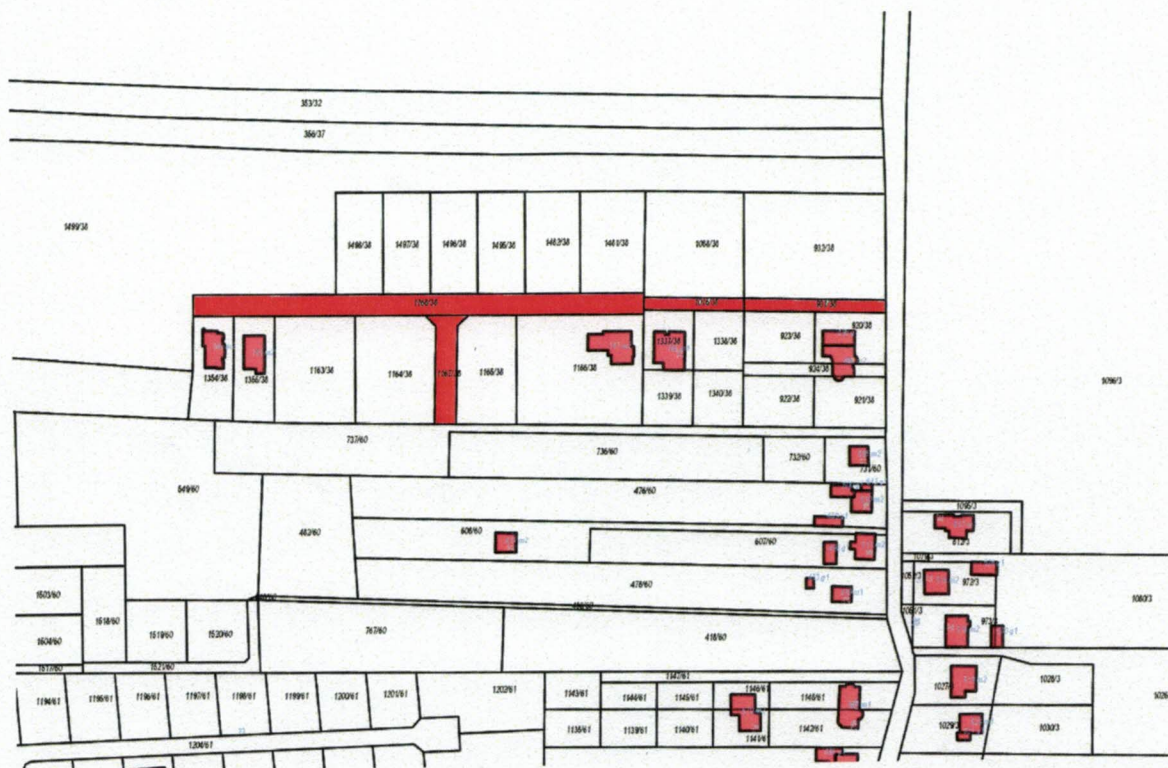
RADCA PRAWNY
Grzegorz Póda
K1/2621



SEKRETARZ GMINY
Dagmara Dzida



Załącznik Nr 1
do Uchwały Nr
Rady Gminy Pilchowice
z dnia



Nieborowice, działki nr 931/38, 1016/38, 1167/38, 1168/38